

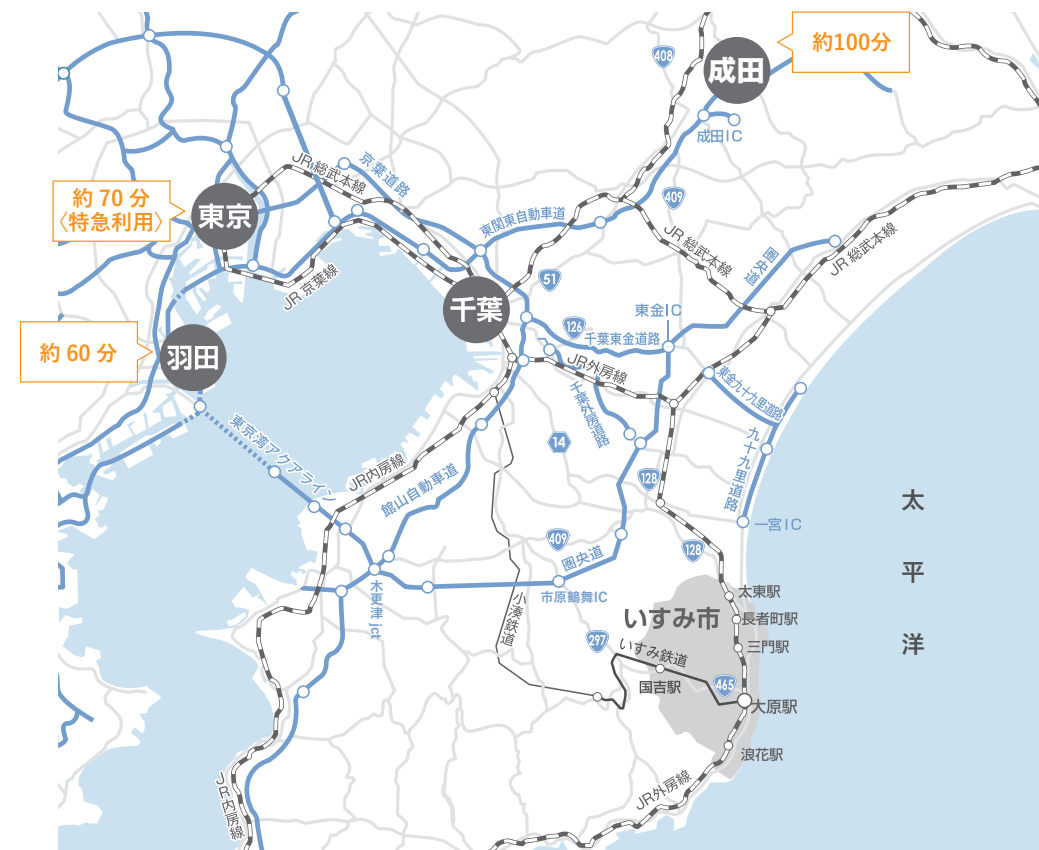
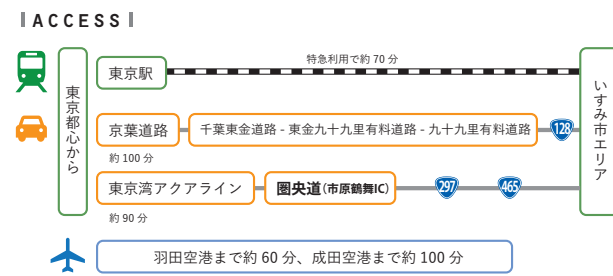


つながるまち いすみ

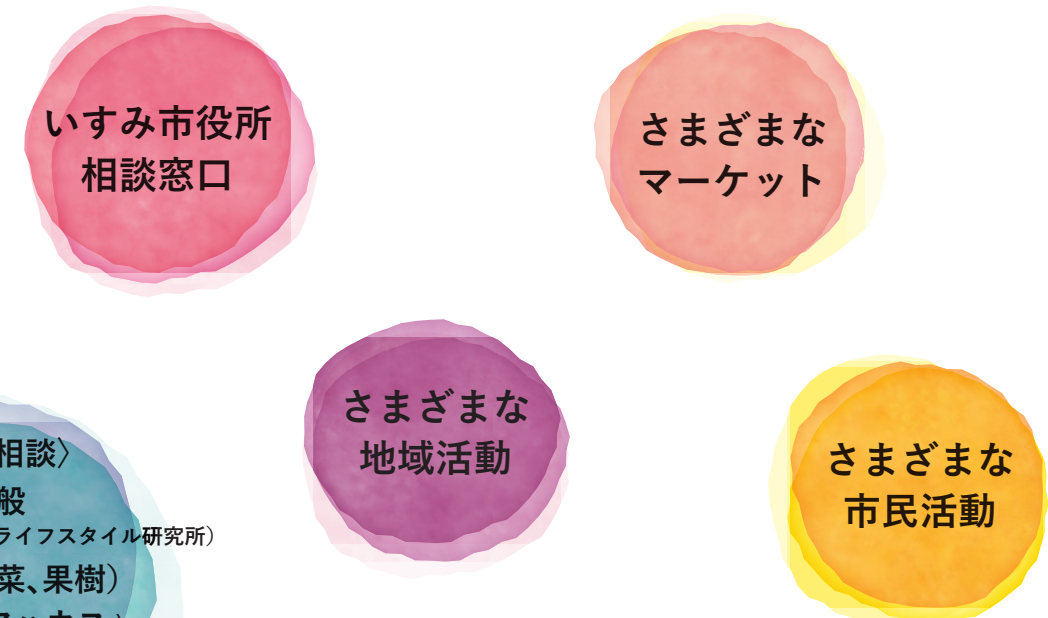
青々とした海、緑が輝く山々、広い空、四季折々の花。
 豊かな自然と、あたたかい人とのつながり。
 人を惹きつけ、引き寄せる魅力的な場所。
 元々住んでいる人、新しく入ってきた人、行き来する人。
 今、いすみでは日々新しい変化が起きています。

いすみ MAP

面積 157.44平方キロメートル
 人口 35,765人
 男性:17,625人
 女性:18,140人
 世帯数 16,913世帯 [2023年 3月1日現在]

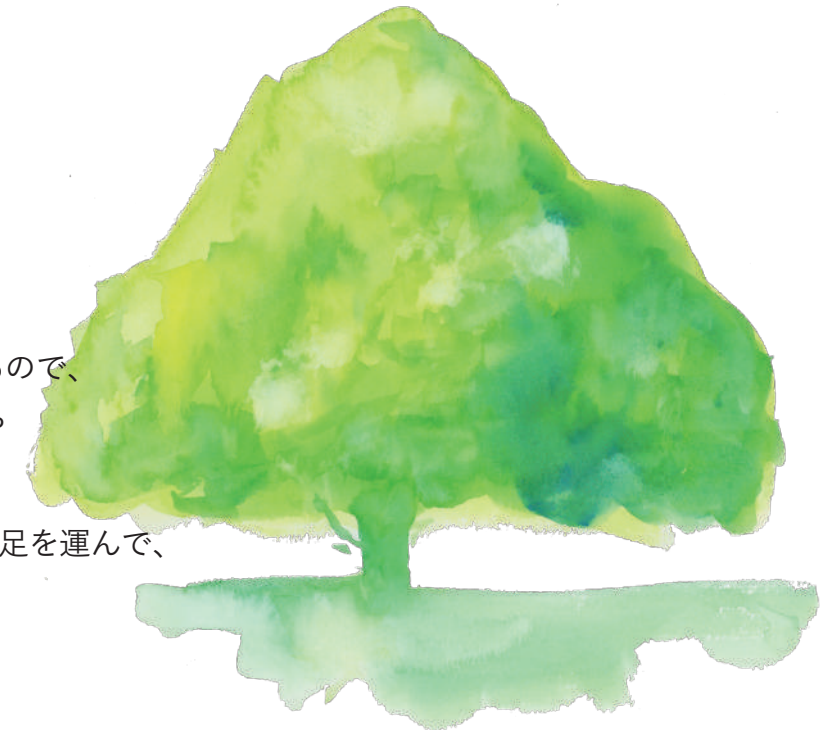


いすみでのつながりかた



〈希望分野相談〉
 ・移住相談全般 (NPO法人いすみライフスタイル研究所)
 ・農業(米、野菜、果樹)
 ・起業 (シェアハウス、ゲストハウス、キャンプ場 など)

いすみ市では平成18年(2006年)から移住支援の取組みをスタート。今までに様々な方の受入れをしているので、新しい生活を始めるためのサポートやコミュニティなど“つながる”がたくさんあります。あなたも是非一度足を運んで、いすみとつながってみてください。



もくじ

- いすみでつながる 02
- いすみマップ 17
- 地域のお付き合い 21
- いすみ暮らしチェックリスト 22