

## いすみ市お試し居住施設紹介

### 山田お試し居住施設A



#### 施設内容

- ・フロアー（薪ストーブと食卓のある洋風部分と、畳敷きの和風部分あり）14帖程度
- ・中2階に休憩スペース
- ・デッキ 8帖程度

※暖房に薪ストーブを使用しています。快適な暖かさではありますが、小さいお子さんのいらっしゃるお客様はご注意ください。

※施設内へのペットの同伴は不可とさせていただきます。

#### 設備

- ・キッチン
- ・水洗トイレ
- ・駐車場（5台まで）
- ・冷蔵庫
- ・薪ストーブ
- ・風呂
- ・市営水道
- ・冷暖房完備

#### 備品

- ・寝具（5名分）
- ・タオル、歯ブラシ、シャンプー&コンディショナー、ボディソープ、ドライヤー
- ・バーベキュー用品（※使用は利用期間中1回限り）
- ・各種調理器具、食器等備品、調味料

#### お客様にご用意していただくもの

- ・食材・ルームウェア

## 山田お試し居住施設B



### 施設内容

- ・LDK (20 帖)
  - ・2F 寝室 (12 帖) [ダブルベッド×1、シングルベッド×1、布団 2 セット]  
寝室 (9.5 帖) [シングルベッド×2]
  - ・デッキ (2.5 帖)
- ※ペット 2 匹まで可 (小型犬、猫) その他のペットは要相談。

### 設備

- ・キッチン
- ・水洗トイレ×2
- ・駐車場 (3 台まで)
- ・冷蔵庫
- ・洗濯機
- ・薪ストーブ
- ・風呂
- ・市営水道
- ・冷暖房完備
- ・バーベキュー台 / 焚火台

### 備品

- ・寝具 (5 名分)
- ・タオル、歯ブラシ、シャンプー&コンディショナー、ボディソープ、ドライヤー、洗濯機
- ・各種調理器具、食器等備品、調味料
- ・バーベキュー用品 (※使用は利用期間中 1 回限り)
- ・コーヒー飲み放題

### お客様にご用意していただくもの

- ・食材 ・ルームウェア

## 大原お試し居住施設A



### 施設内容

- ・LDK (21帖)、リビング (6帖)
- ・4 寝室 [ダブルベッド×1、シングルベッド×3、布団2組]
- ・ウッドデッキ (3帖)

※施設内へのペットの同伴は不可とさせていただきます。

### 設備

- ・キッチン
- ・簡易水洗トイレ
- ・駐車場 (1台)
- ・冷蔵庫
- ・風呂
- ・市営水道
- ・冷暖房完備

### 備品

- ・寝具 (7名分)
- ・タオル、シャンプー&コンディショナー、ボディソープ、ドライヤー、洗濯機
- ・各種調理器具、食器等備品、調味料

### お客様にご用意していただくもの

- ・歯ブラシ等洗面用具
- ・食材
- ・ルームウェア

## 新田お試し居住施設A



### 施設内容

- ・寝室（9帖・7.5帖） ・DK ・ウッドデッキ
- ※ペット2匹まで可（小型犬、猫）その他のペットは要相談。

### 設備

- ・キッチン
- ・水洗トイレ
- ・駐車場（1台）
- ・冷蔵庫
- ・風呂
- ・市営水道
- ・冷暖房完備
- ・バーベキュー台 / 焚火スペース

### 備品

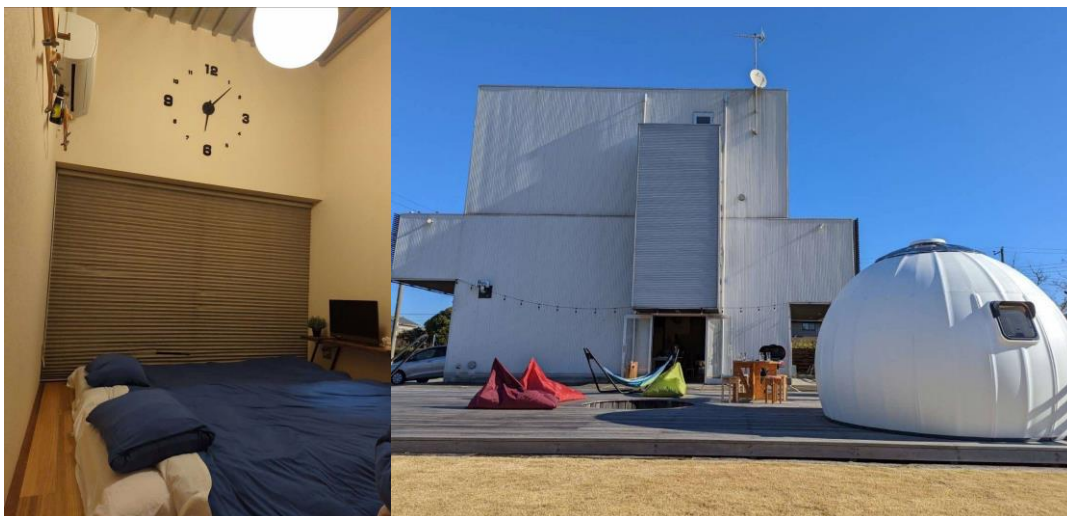
- ・寝具（5名分）
- ・タオル、歯ブラシ、シャンプー&コンディショナー、ボディソープ、ドライヤー
- ・各種調理器具、食器等備品、調味料
- ・バーベキュー用品（※使用は利用期間中1回限り）
- ・コーヒー飲み放題

### お客様にご用意していただくもの

- ・食材
- ・ルームウェア



## 三門お試し居住施設A



### 施設内容

※建物1階のみ利用可

・寝室 (8.5 m<sup>2</sup>) ・LDK (60 m<sup>2</sup>) ・デッキ (100 m<sup>2</sup>) ・ドームテント

※施設内へのペットの同伴は不可とさせていただきます。

### 設備

- ・キッチン
- ・水洗トイレ
- ・駐車場 (3台まで)
- ・冷蔵庫
- ・風呂 (シャワーのみ)
- ・市営水道
- ・冷暖房完備
- ・バーベキュー台 / 焚火スペース

### 備品

- ・寝具 (4名分) ※寝室2名・ドームテント2名
- ・タオル、歯ブラシ、シャンプー&コンディショナー、ボディソープ、ドライヤー
- ・各種調理器具、食器等備品、調味料
- ・バーベキュー用品 (※使用は利用期間中1回限り)
- ・コーヒー飲み放題

### お客様にご用意していただくもの

- ・食材 ・ルームウェア